



# Lithamax SL



**Uniek voedings  
supplement  
ter verbetering van  
het afweersysteem**



Diervoeder -  
specialiteiten

**LITHAMIX<sup>®</sup>**

Activator voor herkauwers



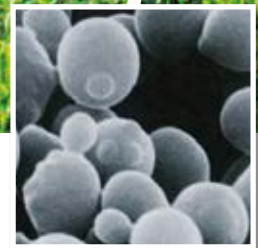
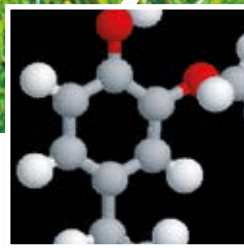
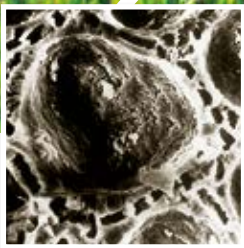
# Werking van

De gisten in **Lithamax SL** zijn een bouwstof voor MOS (Manna Oligo Sacchariden).

MOS stimuleert de opbouw van antilichamen die op hun beurt schadelijke bacteriën en mycotoxinen tegen gaan.

## Intensieve melkproductie

- Snel rantsoen (pens- verzuring)
- Verhoogde gevoeligheid voor infecties
  - Uier
  - Baarmoeder
  - Klauwen



## CALSEAGRIT

- Aanvoer van calcium en magnesium uit zeewier
- Buffereffect stabiliserende werking op pens pH
- Zeer microporeus, hierdoor kunnen goede bacteriën zich nestelen en zich makkelijker vermenigvuldigen
- Van nature rijk aan 32 sporelementen

## EOMIX

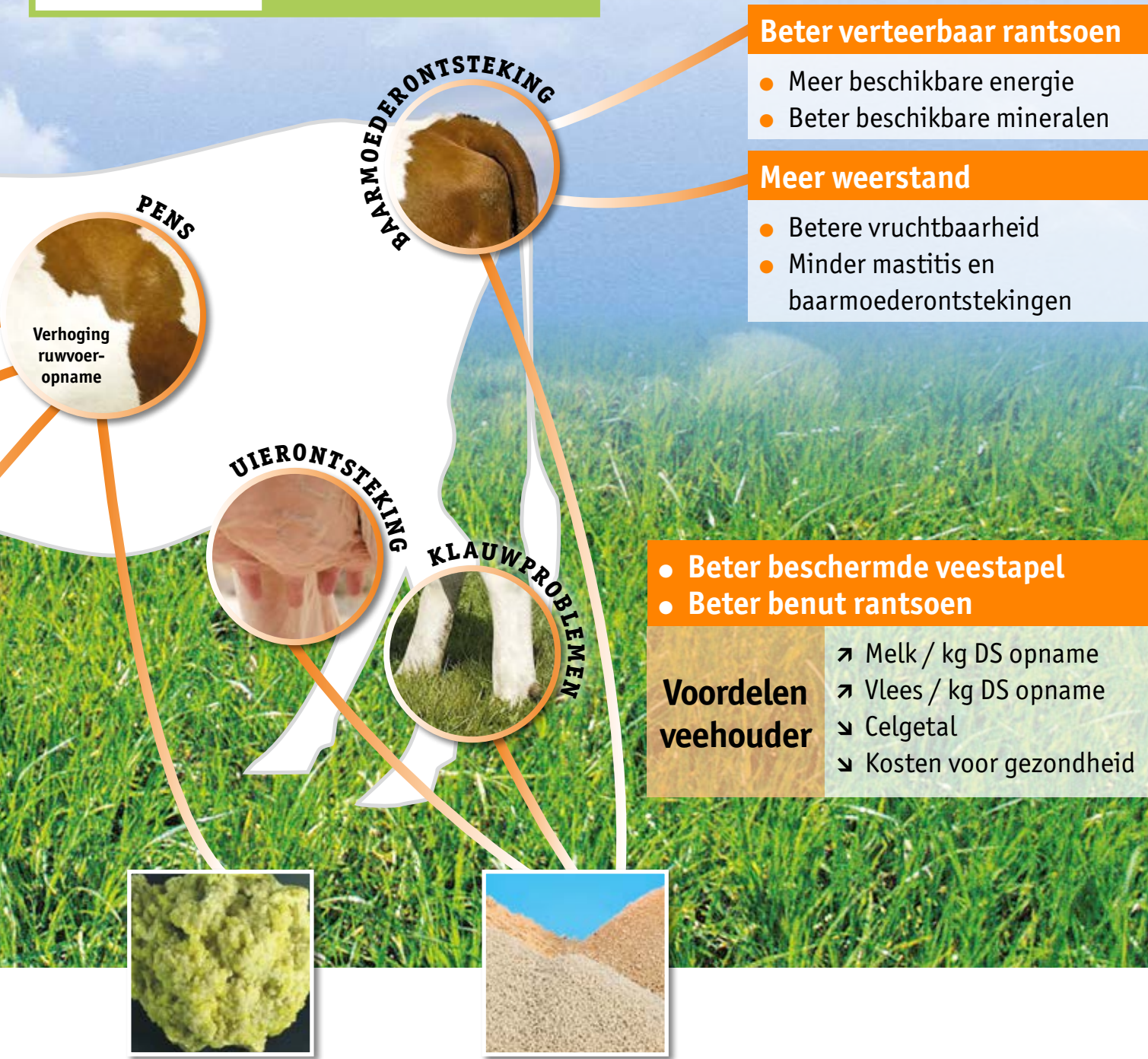
- Complex van essentiële oliën ter bevordering van de spijsvertering
- Resultaat van onderzoek (*EUREKA-project 1714-97.00*)
- Remt ziekteverwekkende flora in de pens (*o.a. coliformen*)
- Stimuleert cellulotische bacteriën voor verbeterde afbraak van ruwe celstof

## 4% VOEDINGSGIST

- Hoogwaardig gefermenteerde gist, gecombineerd van verschillende stammen
- Sterke groeistimulator voor de darmflora
- Versterkt de weerstand
- Rijk aan hoogwaardige voedingsstoffen



# Lithamax SL



## ZWAVEL

- Optimaliseert de effectiviteit van de cellulolytische bacteriën in de pens (*Synergie S-P-Co*)
- Methioninesynthese zorgt voor een betere benutting van niet-eiwithoudende stikstof wat in veel gevallen zorgt voor een lichte stijging van het eiwitgehalte in de melk

## VITAMINE E, ZINK, SELENIUM

- Versterken elkaars werking tegen vrije radicalen die ontstaan door het vrijmaken van energie uit voedingsstoffen

# Lithamax SL

## SAMENSTELLING

Analytische bestanddelen	%	Sporenelementen	(mg/kg)
Calcium (Ca)	25	E6 Zink (zinkchelaat van aminozuren, gehydrateerd)	2 000
Magnesium (Mg)	2	E8 Selenium (natriumseleniet)	30
Natrium (Na)	1,3	+ Vitamine E	5000
Zwavel (S)	1		
Minerale bestanddelen	78		

## FORMULATIE

- Calseagrit®
- Zeer goed verteerbare minerale zouten
- Vitamine E
- Zinkchelaat
- Voedingsgist
- Complex van essentiële oliën (EOMIX)

## PRESENTATIE

Microgranulaat



## GEBRUIKSAANWIJZING

Geef uw dieren de volgende hoeveelheden Lithamax SL door het te mengen met het rantsoen of individueel te verstrekken:

- Melkgevende koeien : 100 gram/dag
- Vleesvee : 50 gram/dag
- Geiten : 10 gram/dag



Autorisatie: αFR.35.288.115



Timac Agro Nederland BV  
Postbus 4365 - 3006 AJ Rotterdam  
T: 010 204 55 53 - www.timac-agro.nl

